

## Kanalbau in offener Bauweise

Zusammenstellung der für die Bauausführung  
wesentlichen Technischen Regeln

### 1. Einbau und Prüfung

---

#### Gemeinschaftspublikation:

DIN EN 1610:	2015.12	Einbau und Prüfung von Abwasserleitungen und -kanälen
DWA-A 139:	2019.03	Einbau und Prüfung von Abwasserleitungen und -kanälen

#### Gemeinschaftspublikation:

DIN EN 1610:	<del>1997.10</del> *	Verlegung und Prüfung von Abwasserleitungen und -kanälen
DWA-A 139:	<del>2009.12</del> **	Einbau und Prüfung von Abwasserleitungen und -kanälen
<small>* zurückgezogen — Dezember 2015    ** zurückgezogen — März 2019</small>		
DWA-M 135-1:	2019.05	Zusätzliche Technische Vertragsbedingungen (ZTV) für Entwässerungssysteme Teil 1: Kanalbau in offener Bauweise

### 2. Rohrstatik

ATV-DVWK-A 127:	2000.08	Statische Berechnung von Abwasserkanälen und -leitungen, 3. Auflage, korrigierter Nachdruck 04/2008
DWA-A 127		Statische Berechnung von Entwässerungsanlagen
DWA-A 127-1:	2022.12	Teil 1: Grundlagen
DWA-A 127-10:	2020.09	Teil 10: Werkstoffkennwerte

### 3. Tiefbau allgemein

---

DIN 4123:	2013.04	Ausschachtungen, Gründungen und Unterfangungen im Bereich bestehender Gebäude
DIN 4124:	2012.01	Baugruben und Gräben – Böschungen, Verbau, Arbeitsraumbreiten

## 4. Allgemeine Technische Vertragsbedingungen

---

VOB Teil C		Allgemeine Technische Vertragsbedingungen für Bauleistungen (ATV)
DIN 18299:	2023.09	Allgemeine Regelungen für Bauarbeiten jeder Art
DIN 18300:	2019.09	Erdarbeiten
DIN 18303:	2016.09	Verbauarbeiten
DIN 18305:	2019.09	Wasserhaltungsarbeiten
DIN 18306:	2016.09	Entwässerungskanalarbeiten
DIN 18328:	2023.09	Aufbruch- und Rückbauarbeiten von Verkehrsflächen
DIN 18329:	2023.09	Verkehrssicherungsarbeiten

## 5. Grundsätze

---

DWA-A 157:	2020.12	Bauwerke der Kanalisation
DWA-M 158:	2006.03	Bauwerke der Kanalisation – Beispiele
DWA-A 113:	2020.01	Hydraulische Dimensionierung und Leistungsnachweis von Abwasserdrucksystemen
DWA-A 138-1:	2024.10	Anlagen zur Versickerung von Niederschlagswasser Teil 1: Planung, Bau, Betrieb
DWA-M 176:	2013.11	Hinweise zur konstruktiven Gestaltung und Ausrüstung von Bauwerken der zentralen Regenwasserbehandlung und -rückhaltung
DWA-A 142:	2024.11	Abwasserleitungen und -kanäle in Wassergewinnungsgebieten
DWA-M 146:	2024.11	Abwasserleitungen und -kanäle in Wassergewinnungsgebieten – Hinweise und Beispiele

## 6. Grundstücksentwässerung

---

DIN EN 12056-2:	2001.01	Schwerkraftentwässerungsanlagen innerhalb von Gebäuden Teil 2: Schmutzwasseranlagen
DIN 1986-100:	2016.12	Entwässerungsanlagen für Gebäude und Grundstücke

## 7. Schutz von Bäumen

---

DIN 18920:	2014.07	Vegetationstechnik im Landschaftsbau – Schutz von Bäumen, Pflanzbeständen und Vegetationsflächen bei Baumaßnahmen
DWA-M 162:	2013.02	Bäume, unterirdische Leitungen und Kanäle

## 8. Verdichtungsprüfungen

---

DIN EN ISO 22476-2:	2012.03	Geotechnische Erkundung und Untersuchung – Felduntersuchungen Teil 2: Rammsondierungen
DIN 18127:	2012.09	Baugrund – Untersuchung von Bodenproben – Proctorversuch
DIN 18134:	2012.04	Baugrund – Versuche und Versuchsgeräte – Plattendruckversuch

## 9. ZTV Bundesbauverwaltungen

---

ZTV-SA 97:	1997	Zusätzliche Technische Vertragsbedingungen und Richtlinien für Sicherungsarbeiten an Arbeitsstellen an Straßen
------------	------	--

## 10. Arbeitshilfen

---

Güteschutz Kanalbau	2025.05	Arbeitshilfe zur optischen Abnahmeprüfung – Auffälligkeiten und zugehörige Festlegungen im Regelwerk
Güteschutz Kanalbau	2021.01	Leitfaden für die Eigenüberwachung – AK - Allgemeiner Kanalbau (ausgefülltes Muster)
Güteschutz Kanalbau	2025.06	Leitfaden für die Eigenüberwachung - AK – Anlage FLÜSSIGBODEN - Einbau auf der Baustelle (ausgefülltes Muster)

---

Herausgeber:

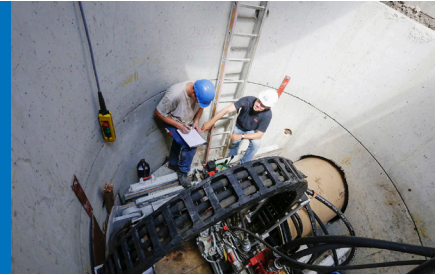


Güteschutz Kanalbau  
Gütegemeinschaft Herstellung  
und Instandhaltung von  
Abwasserleitungen und -kanälen e. V.

Linzer Straße 21, 53604 Bad Honnef  
info@kanalbau.com  
www.kanalbau.com

In Kooperation mit:





## Kanalbau in grabenloser Bauweise (Vortrieb)

Zusammenstellung der für die Bauausführung  
wesentlichen Technischen Regeln

### 1. Einbau und Prüfung

---

#### Gemeinschaftspublikation:

DIN EN 1610:	2015.12	Einbau und Prüfung von Abwasserleitungen und -kanälen
DWA-A 139:	2019.03	Einbau und Prüfung von Abwasserleitungen und -kanälen
DIN EN 12889:	2023.03	Grabenlose Verlegung und Prüfung von Abwasserleitungen und -kanälen

#### Gemeinschaftspublikation:

<del>DIN EN 12889:</del>	<del>2000.03</del>	Grabenlose Verlegung und Prüfung von Abwasserleitungen und -kanälen (zurückgezogen - März 2023)
DWA-A 125:	2008.12	Rohrvortrieb und verwandte Verfahren (korrigierte Fassung 2020.09)
DWA-A 160:	2016.03	Fräs- und Pflugverfahren für den Einbau von Abwasserleitungen und -kanälen
DIN EN ISO 21225		Kunststoff-Rohrleitungssysteme zur grabenlosen Erneuerung von erdverlegten Rohrleitungsnetzen
DIN EN ISO 21225-1:	2019.06	Teil 1: Erneuerung in bisheriger Linienführung durch Berstverfahren und Auswechselfverfahren
DIN EN ISO 21225-2:	2019.06	Teil 2: Erneuerung in anderer Linienführung durch Horizontal-Spülbohrverfahren (HDD) und Bodenverdrängungsverfahren

### 2. Rohrstatik

---

DWA-A 161:	2014.03	Statische Berechnung von Vortriebsrohren (korrigierte Fassung 2020.09)
DWA-A 127		Statische Berechnung von Entwässerungsanlagen
DWA-A 127-1:	2022.12	Teil 1: Grundlagen
DWA-A 127-10:	2020.09	Teil 10: Werkstoffkennwerte

### 3. Tiefbau allgemein

---

DIN 4123:	2013.04	Ausschachtungen, Gründungen und Unterfangungen im Bereich bestehender Gebäude
DIN 4124:	2012.01	Baugruben und Gräben – Böschungen, Verbau, Arbeitsraumbreiten

### 4. Allgemeine Technische Vertragsbedingungen

---

VOB Teil C		Allgemeine Technische Vertragsbedingungen für Bauleistungen (ATV)
DIN 18299:	2023.09	Allgemeine Regelungen für Bauarbeiten jeder Art
DIN 18300:	2019.09	Erdarbeiten
DIN 18303:	2016.09	Verbauarbeiten
DIN 18305:	2019.09	Wasserhaltungsarbeiten
DIN 18319:	2019.09	Rohrvortriebsarbeiten
DIN 18323:	2023.09	Kampfmittelräumarbeiten
DIN 18328:	2023.09	Aufbruch- und Rückbauarbeiten von Verkehrsflächen
DIN 18329:	2023.09	Verkehrssicherungsarbeiten

### 5. Grundsätze

---

DWA-A 157:	2020.12	Bauwerke der Kanalisation
DWA-M 158:	2006.03	Bauwerke der Kanalisation – Beispiele

Herausgeber:



Güteschutz Kanalbau  
Gütegemeinschaft Herstellung  
und Instandhaltung von  
Abwasserleitungen und -kanälen e. V.  
  
Linzer Straße 21, 53604 Bad Honnef  
info@kanalbau.com  
www.kanalbau.com

In Kooperation mit:





## Kanalsanierung in grabenloser Bauweise

Zusammenstellung der für die Ausführung  
wesentlichen Technischen Regeln

### 1. Planung und Überwachung

---

#### Gemeinschaftspublikation:

DIN EN 14654-2:	2022.12	Entwässerungssystemen außerhalb von Gebäuden – Management und Überwachung von Maßnahmen – Teil 2: Sanierung
DWA-A 143-1:	2015.02	Sanierung von Entwässerungssystemen außerhalb von Gebäuden Teil 1: Planung und Überwachung von Sanierungsmaßnahmen
DIN EN ISO 11295:	2022.12	Kunststoff-Rohrleitungssysteme, die für die Sanierung verwendet werden – Klassifizierung und Überblick über strategische, taktische und operative Aktivitäten
DIN EN 15885:	2019.10	Klassifizierung und Eigenschaften von Techniken für die Renovierung, Reparatur und Erneuerung von Abwasserkanälen und -leitungen
DIN EN 752:	2017.07	Entwässerungssysteme außerhalb von Gebäuden – Kanalmanagement
DWA-A 143		Sanierung von Entwässerungssystemen außerhalb von Gebäude
DWA-A 143-14:	2017.08	Teil 14: Entwicklung einer Sanierungsstrategie
DWA-A 143-21:	2021.06	Teil 21: Bauliche Sanierungsplanung

### 2. Statische Berechnung

---

DWA-A 143-2:	2015.07	Sanierung von Entwässerungssystemen außerhalb von Gebäuden Teil 2: Statische Berechnung zur Sanierung von Abwasserleitungen und -kanälen mit Lining- und Montageverfahren
ATV-M 127-2:	<del>2000.01</del>	Statische Berechnung zur Sanierung von Abwasserkanälen und -leitungen mit Lining- und Montageverfahren – Ergänzung zum Arbeitsblatt ATV-A127 (Dokument zurückgezogen 2015.07)
ATV-DVWK-A 127:	2000.08	Statische Berechnung von Abwasserkanälen und -leitungen, 3. Auflage, korrigierter Nachdruck 04/2008
DWA-A 127		Statische Berechnung von Entwässerungssystemen
DWA-A 127-1:	2022.12	Teil 1: Grundlagen
DWA-A 127-10:	2020.09	Teil 10: Werkstoffkennwerte

### 3. Allgemeine Anforderungen an Bauteile

---

DIN EN ISO 11296-1:	2018.09	Kunststoff-Rohrleitungssysteme für die Renovierung von erdverlegten drucklosen Entwässerungsnetzen (Freispiegelleitungen) – Teil 1: Allgemeines
DIN EN 13380:	2001.10	Allgemeine Anforderungen an Bauteile für die Renovierung und Reparatur von Abwasserleitungen und -kanälen außerhalb von Gebäuden

### 4. Allgemeine Technische Vertragsbedingungen (ATV)

---

VOB Teil C		Allgemeine Technische Vertragsbedingungen für Bauleistungen (ATV)
DIN 18299:	2023.09	Allgemeine Regelungen für Bauarbeiten jeder Art
DIN 18326:	2019.09	Renovierungsarbeiten an Entwässerungskanälen
DIN 18329:	2023.09	Verkehrssicherungsarbeiten
DIN 18349:	2023.09	Betonerhaltungsarbeiten
DWA-M 144-2:	2020.11	Teil 2: Allgemeine Technische Vertragsbedingungen für Reparaturverfahren

### 5. Sanierungssysteme

---

#### 5.05 Abdichtungsverfahren [S08]

---

DWA-M 143-20:	2024.01	Teil 20: Reparatur von Abwasserleitungen und -kanälen durch Flutungsverfahren
---------------	---------	---

#### 5.10 Roboterverfahren [S10]

---

DWA-M 143-16:	2019.09	Teil 16: Reparatur von Abwasserleitungen und -kanälen durch Roboterverfahren
DWA-M 144-16:	2020.11	ZTV Teil 16: Spachtel- und Verpressarbeiten
DWA-M 143-8:	2017.11	Teil 8: Injektionsverfahren zur Reparatur von Abwasserleitungen und -kanälen
DWA-M 144-8:	2020.11	ZTV Teil 8: Injektionsverfahren
DIN 19544:	2023.08	Steinzeugrohre für Abwasserleitungen und -kanäle – Sanierung von Rohrverbindungen

#### 5.15 Sanierung mit vor Ort härtenden Materialien [S15]

---

DWA-A 143-7:	2017.11	Teil 7: Reparatur von Abwasserleitungen und -kanälen durch Kurzliner, T-Stücke und Hutprofile (Anschlusspassstücke)
DWA-M 144-7:	2020.11	ZTV Teil 7: Kurzliner, T-Stücke und Hutprofile (Anschlusspassstücke)

## 5.20 Innenmanschetten [S16]

---

DWA-M 143-5: 2014.02 Teil 5: Reparatur von Abwasserleitungen und -kanälen durch Innenmanschetten

## 5.30 Auskleidung mit vorgefertigten Rohren [S21]

---

DIN EN ISO 11296-2: 2018.09 Kunststoff-Rohrleitungssysteme für die Renovierung von erdverlegten drucklosen Entwässerungsnetzen (Freispiegelleitungen) – Teil 2: Rohrstrang-Lining

DIN EN ISO 11297-2: 2018.09 Kunststoff-Rohrleitungssysteme für die Renovierung von erdverlegten Abwasserdruckleitungen – Teil 2: Rohrstrang-Lining

DWA-M 143-13: 2011.11 Teil 13: Renovierung von Abwasserleitungen und -kanälen mit vorgefertigten Rohren mit und ohne Ringraum (Rohrstrangverfahren)

---

DIN EN ISO 11296-3: 2019.05 Kunststoff-Rohrleitungssysteme für die Renovierung von erdverlegten drucklosen Entwässerungsnetzen (Freispiegelleitungen) – Teil 3: Close-Fit-Lining

DIN EN ISO 11297-3: 2019.05 Kunststoff-Rohrleitungssysteme für die Renovierung von erdverlegten Abwasserdruckleitungen – Teil 3: Close-Fit-Lining

DWA-M 143-11: 2017.11 Teil 11: Renovierung von Abwasserleitungen und -kanälen mit vorgefertigten Rohren ohne Ringraum als Verformungs- und Reduktionsverfahren (Close-Fit-Lining)

---

DWA-M 143-12: 2025.03 Teil 12: Renovierung von Abwasserleitungen und -kanälen mit vorgefertigten Profilen – Einzelrohr-Lining

---

DIN EN ISO 11296-9: 2023.03 Kunststoff-Rohrleitungssysteme für die Renovierung von erdverlegten drucklosen Entwässerungsnetzen (Freispiegelleitungen) Teil 9: Lining mit einer fest verankerten Kunststoffsaukleidung.

## 5.35 Schlauch-Lining-Verfahren [S27]

---

DIN EN ISO 11296-4: 2021.11 Kunststoff-Rohrleitungssysteme für die Renovierung von erdverlegten drucklosen Entwässerungsnetzen (Freispiegelleitungen) – Teil 4: Vor Ort härtendes Schlauch-Lining

DIN EN ISO 11297-4: 2018.09 Kunststoff-Rohrleitungssysteme für die Renovierung von erdverlegten Abwasserdruckleitungen – Teil 4: Vor Ort härtendes Schlauch-Lining

DWA-A 143-3: 2014.05 Teil 3: Vor Ort härtende Schlauchliner

DWA-M 144-3: 2018.12 Zusätzliche Technische Vertragsbedingungen (ZTV) – Teil 3: Vor Ort härtendes Schlauchlining

## 5.45 Wickelrohrverfahren [S38]

---

DIN EN ISO 11296-7:	2019.11	Kunststoff-Rohrleitungssysteme für die Renovierung von erdverlegten drucklosen Entwässerungsnetzen (Freispiegelleitungen) – Teil 7: Wickelrohr-Lining
DWA-M 143-9:	2019.11	Teil 9: Renovierung von Abwasserleitungen und -kanälen durch Wickelrohrverfahren

## 5.50 Sanierung von Bauwerken und begehbaren Kanälen [S42]

---

DAfStb-Richtlinie (RL-SIB 2001-10):	2001.10	Schutz und Instandsetzung von Betonbauteilen – Deutscher Ausschuss für Stahlbeton (Instandsetzungs-Richtlinie) Teil 1: Allgemeine Regelungen und Planungsgrundsätze Teil 2: Bauprodukte und Anwendung Teil 3: Anforderung an die Betriebe und Überwachung der Ausführung Teil 4: Prüfverfahren  1. Berichtigung (01/2002), 2. Berichtigung (12/2005), 3. Berichtigung (09/2014)
ZTV-Ing Teil 3:	2022.01	Zusätzliche Technische Vertragsbedingungen für Ingenieurbauten Teil 3: Massivbau Abschnitt 4: Schutz und Instandsetzung von Betonteilen Abschnitt 5: Füllen von Rissen und Hohlräumen in Betonbauteilen Abschnitt  Download: <a href="http://www.bast.de/DE/Publikationen/Regelwerke/Ingenieurbau/Baudurchfuehrung/ZTV-ING.html">http://www.bast.de/DE/Publikationen/Regelwerke/Ingenieurbau/Baudurchfuehrung/ZTV-ING.html</a>
DIBt TR Instandhaltung	2020.05 2020.05	(nicht Bestandteil des Regelwerksverzeichnis) Instandhaltung von Betonbauwerken Teil 1: Anwendungsbereich und Planung der Instandhaltung Teil 2: Merkmale von Produkten oder Systemen für die Instandhaltung und Regelungen für deren Anwendung  Download: <a href="http://www.dibt.de">www.dibt.de</a> > Suchbegriff: TR Instandhaltung
DIN 19573:	2016.03	Mörtel für Neubau und Sanierung von Entwässerungssystemen außerhalb von Gebäuden
DWA-M 143-17:	2018.09	Teil 17: Beschichtung von Abwasserleitungen, -kanälen, Schächten und Abwasserbauwerken

## 5.55 Montageverfahren (Rohrsegment-Lining) [S45]

---

DWA-M 143-4:	2018.11	Teil 4: Montageverfahren (Rohrsegment-Lining) für begehbare Abwasserleitungen und -kanäle
--------------	---------	---

## 5.60 Berstverfahren [S51]

---

DIN EN ISO 21225:		Kunststoff-Rohrleitungssysteme zur grabenlosen Erneuerung von erdverlegten Rohrleitungsnetzen
DIN EN ISO 21225-1: 2019.06		Teil 1: Erneuerung in bisheriger Linienführung durch Berstverfahren und Auswechselfverfahren
DWA-A 143-15: 2019.06		Teil 15: Erneuerung von Abwasserleitungen und -kanälen durch Berstverfahren

## 6. Arbeitshilfen

---

Güteschutz Kanalbau	2025.04	Einteilung Sanierungssysteme Gütesicherung Kanalbau RAL-GZ 961
Güteschutz Kanalbau	2021.08	Leitfaden für die Eigenüberwachung Ausschreibung / Bauüberwachung – Sanierung ABS

---

Legende: [S08], [S10], [S15], [S16], [S21], [S27], [S38], [S42], [S45], [S51]  
siehe: Einteilung Sanierungssysteme Gütesicherung Kanalbau RAL-GZ 961

---

---

### Herausgeber:



Güteschutz Kanalbau  
Gütegemeinschaft Herstellung  
und Instandhaltung von  
Abwasserleitungen und -kanälen e. V.

Linzer Straße 21, 53604 Bad Honnef  
info@kanalbau.com  
www.kanalbau.com

### In Kooperation mit:





## Kanalinspektion | Reinigung | Dichtheitsprüfung

Zusammenstellung der für die Ausführung  
wesentlichen Technischen Regeln

### 1. Inspektion [I]

#### 1.05 Inspektion, Kodiersysteme

**Gemeinschaftspublikation** (Ergänzte Fassung - Stand September 2023)

DIN EN 13508-2:	2011.08	Untersuchung und Beurteilung von Entwässerungssystemen außerhalb von Teil 2: Kodiersystem für die optische Inspektion
DWA-M 149-2:	2013.12	Zustandserfassung und -beurteilung von Entwässerungssystemen außerhalb von Gebäuden – Teil 2: Kodiersystem für die optische Inspektion

**Gemeinschaftspublikation**

DIN EN 13508-2:	<del>2003.09</del>	Untersuchung und Beurteilung von Entwässerungssystemen außerhalb von Teil 2: Kodiersystem für die optische Inspektion
DWA-M 149-2:	<del>2006.11</del>	Zustandserfassung und -beurteilung von Entwässerungssystemen außerhalb von Gebäuden – Teil 2: Kodiersystem für die optische Inspektion

ATV-M 143-2:	<del>1999.04</del>	Inspektion, Instandsetzung, Sanierung und Erneuerung von Abwasserkanälen und -leitungen – Teil 2: Optische Inspektion (Dokument zurückgezogen 2006.05)
--------------	--------------------	--

Verweis auf (nicht Bestandteil der Regelwerkszusammenstellung)

Baufachliche Richtlinie

Abwasser 2025.01

Arbeitshilfen zu  
Planung, Bau und Betrieb von abwassertechnischen Anlagen in Liegenschaften des Bundes – Anhang A-2.3 Optische Inspektion (nicht Bestandteil des Werkes)  
Kostenfreier Download:  
Niedersächsisches Landesamt für Bau und Liegenschaften,  
Waterloostraße 4, 30169 Hannover  
<http://leitstelle-des-bundes.de/inhalt/awt/arbeitshilfen>

## 1.10 Inspektion, Durchführung

---

DWA-M 149		Zustandserfassung und -beurteilung von Entwässerungssystemen außerhalb von Gebäuden
DWA-M-149-5:	2010.12	Teil 5: Optische Inspektion
DWA-M-149-8:	2014.09	Teil 8: Zusätzliche Technische Vertragsbedingungen (ZTV) – Optische Inspektion
DWA-M-149-9:	2023.05	Teil 9: Inspektion und Wartung von Abwasserdruckleitungen
DWA-M 145-2:	2019.04	Kanalinformationssysteme Teil 2: Qualitätsanforderungen und Qualitätssicherung

## 1.15 Inspektion, Zustandsbeurteilung

---

DWA-M 149		Zustandserfassung und -beurteilung von Entwässerungssystemen außerhalb von Gebäuden
DWA-M 149-3:	2024.05	Teil 3: Beurteilung nach optischer Inspektion
DWA-M 149-3:	2015.04	Teil 3: Beurteilung nach optischer Inspektion
DWA-M 149-7:	2016.01	Teil 7: Beurteilung der Umweltrelevanz des baulichen/ betrieblichen Zustands
Verweis auf Baufachliche Richtlinie Abwasser	2025.01	(nicht Bestandteil der Regelwerkszusammenstellung)  Arbeitshilfen zu Planung, Bau und Betrieb von abwassertechnischen Anlagen in Liegenschaften des Bundes Anhang A-3.1 Bautechnische Zustandsklassifizierung und -bewertung (nicht Bestandteil des Werkes) Kostenfreier Download: Niedersächsisches Landesamt für Bau und Liegenschaften, Waterloostraße 4, 30169 Hannover <a href="http://leitstelle-des-bundes.de/inhalt/awt/arbeitshilfen">http://leitstelle-des-bundes.de/inhalt/awt/arbeitshilfen</a>

## 1.20 Inspektion, Wassergewinnungsgebiete

---

DWA-A 142:	2024.11	Abwasserleitungen und -kanäle in Wassergewinnungsgebieten
------------	---------	---

## 2. Reinigung [R]

### 2.05 Reinigung, Management und Überwachung

---

DIN EN 14654-3:	2022.12	Entwässerungssysteme außerhalb von Gebäuden – Management und Überwachung von Maßnahmen in Entwässerungssystemen außerhalb von Gebäuden – Teil 3: Kanalreinigung
DWA-M 197:	2014.07	Ausschreibung von Kanalreinigungsleistungen mit dem Hochdruckspülverfahren

## 2.10 Reinigung, Gerätetechnik

---

DIN EN 1829		Hochdruck-Wasserstrahlmaschinen – Sicherheitsanforderungen
DIN EN 1829-1:	2021.04	Teil 1: Maschinen
DIN EN 1829-2:	2012.02	Teil 2: Schläuche, Schlauchleitungen und Verbindungselemente

## 2.15 Reinigung, Dienstanweisungen

---

DWA-A 199-1:	2011.11	Dienst- und Betriebsanweisung für das Personal von Abwasseranlagen – Teil 1: Dienstanweisung für das Personal von Abwasseranlagen
DWA-A 199-2:	2020.04	Dienst- und Betriebsanweisung für das Personal von Abwasseranlagen – Teil 2: Betriebsanweisung für das Personal von Kanalnetzen und Regenwasserbehandlungsanlagen
RSV-M 12.1	2021.06	Reinigung von renovierten Rohrleitungen Übertragung der DIN 19523 in die Praxis

## 3. Dichtheitsprüfung [ D ]

---

### 3.05 Dichtheitsprüfung, neu errichtete bzw. sanierte Entwässerungssysteme

---

#### Gemeinschaftspublikation:

DIN EN 1610:	2015.11	
DWA-A 139:	2019.03	Einbau und Prüfung von Abwasserleitungen und -kanälen – Auszug Kapitel 13: Verfahren und Anforderungen für die Dichtheitsprüfung von Freispiegelleitungen
DIN EN 1610:	<del>1997.10</del> *	Verlegung und Prüfung von Abwasserleitungen und -kanälen – Auszug Kapitel 13: Verfahren und Anforderungen für die Dichtheitsprüfung von Freispiegelleitungen
DWA-A 139:	<del>2009.12</del> **	Einbau und Prüfung von Abwasserleitungen und -kanälen – Auszug Kapitel 13: Verfahren und Anforderungen für die Dichtheitsprüfung von Freispiegelleitungen <small>* zurückgezogen – Dezember 2015    ** zurückgezogen – März 2019</small>
DWA-M 157:	2020.12	Bauwerke der Kanalisation (Dichtheitsprüfung: Abschnitt 6.5)

### 3.10 Dichtheitsprüfung, bestehende Entwässerungssysteme

---

DWA-M 149-6:	2016.08	Zustandserfassung und -beurteilung von Entwässerungssystemen außerhalb von Gebäuden – Teil 6: Druckprüfungen in Betrieb befindlicher Entwässerungssysteme mit Wasser oder Luft
--------------	---------	--

### 3.15 Dichtheitsprüfung, Wassergewinnungsgebiete

---

DWA-A 142:	2024.11	Abwasserleitungen und -kanäle in Wassergewinnungsgebieten
------------	---------	---

## 4. Dichtheitsnachweis, bestehende Entwässerungssysteme außerhalb von Gebäuden und auf Grundstücken (GEA)

---

DIN 1986		Entwässerungsanlagen für Gebäude und Grundstücke
DIN 1986-3:	2024.05	Teil 3: Regeln für Betrieb und Wartung
DIN 1986-30:	2012.02	Teil 30: Instandhaltung
Bild-Ref-NRW:	2014.06	NRW-Bildreferenzkatalog – Private Abwasserleitungen Leitungen und Schächte (mit Schadensklassen nach DIN 1986-30 und Sanierungszeiträumen nach SÜwVO Abw NRW)

## 5. Dichtheitsprüfung, Sonderregelungen in Bayern

---

Merkblatt Nr. 4.3/6:	<del>2003.06</del>	Prüfung alter und neuer Abwasserkanäle - LFW Bayern Teil 1 – Prüfumfang, Teil 2 – Prüfverfahren, Teil 3 – Dichtheitsprüfung von Grundstücksentwässerungs- leitungen im Freispiegelabfluss Anlage 1 – 01.07.1999 (zurückgezogen - wird überarbeitet) Anlage 2 – 01.07.1999 (zurückgezogen - wird überarbeitet)
		Download: Bayerisches Landesamt für Umwelt, Bürgermeister-Ulrich-Straße 160, 86179 Augsburg <a href="https://www.lfu.bayern.de/wasser/merkblattsammlung/teil4_oberirdische_gewaesser/index.htm">https://www.lfu.bayern.de/wasser/merkblattsammlung/ teil4_oberirdische_gewaesser/index.htm</a>

## 6. Arbeits- und Gesundheitsschutz

---

DGUV Vorschrift 21:	1997.01	Abwassertechnische Anlagen (bisher BGV C5)
DGUV Regel 103-004:	2008.09	Arbeiten in umschlossenen Räumen von abwassertechnischen Anlagen (bisher BGR 126)

## 7. Arbeitshilfen

---

Güteschutz Kanalbau	2025.05	Arbeitshilfe zur optischen Abnahmeprüfung – Auffälligkeiten und zugehörige Festlegungen im Regelwerk
Güteschutz Kanalbau	2019.12	Leitfaden für die Eigenüberwachung D – Dichtheitsprüfung

Herausgeber:



Güteschutz Kanalbau  
Gütegemeinschaft Herstellung  
und Instandhaltung von  
Abwasserleitungen und -kanälen e. V.

Linzer Straße 21, 53604 Bad Honnef  
info@kanalbau.com  
www.kanalbau.com

In Kooperation mit:

