

Technisches Regelwerk Digital Paket 1 | Teil 1



Kanalbau in offener Bauweise

Zusammenstellung der für die Bauausführung
wesentlichen Technischen Regeln

1. Einbau und Prüfung

Gemeinschaftspublikation:

| | | |
|--------------|---------|---|
| DIN EN 1610: | 2015.12 | Einbau und Prüfung von Abwasserleitungen und -kanälen |
| DWA-A 139: | 2019.03 | Einbau und Prüfung von Abwasserleitungen und -kanälen |

Gemeinschaftspublikation:

| | | |
|--|-----------------------|--|
| DIN EN 1610: | 1997.10 * | Verlegung und Prüfung von Abwasserleitungen und -kanälen |
| DWA-A 139: | 2009.12 ** | Einbau und Prüfung von Abwasserleitungen und -kanälen |
| <small>* zurückgezogen — Dezember 2015 ** zurückgezogen — März 2019</small> | | |
| DWA-M 135-1: | 2019.05 | Zusätzliche Technische Vertragsbedingungen (ZTV) für Entwässerungssysteme Teil 1: Kanalbau in offener Bauweise |

2. Rohrstatik

| | | |
|-----------------|---------|--|
| ATV-DVWK-A 127: | 2000.08 | Statische Berechnung von Abwasserkanälen und -leitungen, 3. Auflage, korrigierter Nachdruck 04/2008 |
| DWA-A 127 | | Statische Berechnung von Entwässerungsanlagen |
| DWA-A 127-1: | 2022.12 | Teil 1: Grundlagen |
| DWA-A 127-10: | 2020.09 | Teil 10: Werkstoffkennwerte |

3. Tiefbau allgemein

| | | |
|-----------|---------|--|
| DIN 4123: | 2013.04 | Ausschachtungen, Gründungen und Unterfangungen im Bereich bestehender Gebäude |
| DIN 4124: | 2012.01 | Baugruben und Gräben – Böschungen, Verbau, Arbeitsraumbreiten |

4. Allgemeine Technische Vertragsbedingungen

| | | |
|------------|---------|---|
| VOB Teil C | | Allgemeine Technische Vertragsbedingungen für Bauleistungen (ATV) |
| DIN 18299: | 2023.09 | Allgemeine Regelungen für Bauarbeiten jeder Art |
| DIN 18300: | 2019.09 | Erdarbeiten |
| DIN 18303: | 2016.09 | Verbauarbeiten |
| DIN 18305: | 2019.09 | Wasserhaltungsarbeiten |
| DIN 18306: | 2016.09 | Entwässerungskanalarbeiten |
| DIN 18328: | 2023.09 | Aufbruch- und Rückbauarbeiten von Verkehrsflächen |
| DIN 18329: | 2023.09 | Verkehrssicherungsarbeiten |

5. Grundsätze

| | | |
|------------|---------|---|
| DWA-A 157: | 2020.12 | Bauwerke der Kanalisation |
| DWA-M 158: | 2006.03 | Bauwerke der Kanalisation – Beispiele |
| DWA-A 113: | 2020.01 | Hydraulische Dimensionierung und Leistungsnachweis von Abwasserdrucksystemen |
| DWA-A 138: | 2005.04 | Planung, Bau und Betrieb von Anlagen zur Versickerung von Niederschlagswasser |
| DWA-M 176: | 2013.11 | Hinweise zur konstruktiven Gestaltung und Ausrüstung von Bauwerken der zentralen Regenwasserbehandlung und -rückhaltung |
| DWA-A 142: | 2016.01 | Abwasserleitungen und -kanäle in Wassergewinnungsgebieten |
| DWA-M 146: | 2018.11 | Abwasserleitungen und -kanäle in Wassergewinnungsgebieten – Hinweise und Beispiele |

6. Grundstücksentwässerung

| | | |
|-----------------|---------|--|
| DIN EN 12056-2: | 2001.01 | Schwerkraftentwässerungsanlagen innerhalb von Gebäuden Teil 2: Schmutzwasseranlagen |
| DIN 1986-100: | 2016.12 | Entwässerungsanlagen für Gebäude und Grundstücke |

7. Schutz von Bäumen

| | | |
|------------|---------|---|
| DIN 18920: | 2014.07 | Vegetationstechnik im Landschaftsbau – Schutz von Bäumen, Pflanzbeständen und Vegetationsflächen bei Baumaßnahmen |
| DWA-M 162: | 2013.02 | Bäume, unterirdische Leitungen und Kanäle |

8. Verdichtungsprüfungen

| | | |
|---------------------|---------|--|
| DIN EN ISO 22476-2: | 2012.03 | Geotechnische Erkundung und Untersuchung – Felduntersuchungen Teil 2: Rammsondierungen |
| DIN 18127: | 2012.09 | Baugrund – Untersuchung von Bodenproben – Proctorversuch |
| DIN 18134: | 2012.04 | Baugrund – Versuche und Versuchsgeräte – Plattendruckversuch |

9. ZTV Bundesbauverwaltungen

| | | |
|------------|------|--|
| ZTV-SA 97: | 1997 | Zusätzliche Technische Vertragsbedingungen und Richtlinien für Sicherungsarbeiten an Arbeitsstellen an Straßen |
|------------|------|--|

10. Arbeitshilfen

| | | |
|------------------------|---------|--|
| Güteschutz Kanalbau | 2023.05 | Arbeitshilfe zur optischen Abnahmeprüfung – Auffälligkeiten und zugehörige Festlegungen im Regelwerk |
| Güteschutz Kanalbau | 2021.01 | Leitfaden für die Eigenüberwachung – AK - Allgemeiner Kanalbau (ausgefülltes Muster) |
| Güteschutz Kanalbau | 2020.10 | Leitfaden für die Eigenüberwachung - AK – Anlage FLÜSSIGBODEN - Einbau auf der Baustelle (ausgefülltes Muster) |

Herausgeber:

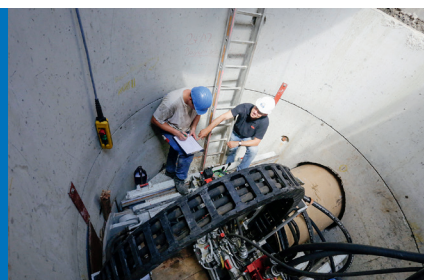


Güteschutz Kanalbau
Gütegemeinschaft Herstellung
und Instandhaltung von
Abwasserleitungen und -kanälen e. V.

Linzer Straße 21, 53604 Bad Honnef
info@kanalbau.com
www.kanalbau.com

In Kooperation mit:





Kanalbau in grabenloser Bauweise (Vortrieb)

Zusammenstellung der für die Bauausführung
wesentlichen Technischen Regeln

1. Einbau und Prüfung

Gemeinschaftspublikation:

| | | |
|---------------|---------|---|
| DIN EN 1610: | 2015.12 | Einbau und Prüfung von Abwasserleitungen und -kanälen |
| DWA-A 139: | 2019.03 | Einbau und Prüfung von Abwasserleitungen und -kanälen |
| DIN EN 12889: | 2023.03 | Grabenlose Verlegung und Prüfung von Abwasserleitungen und -kanälen |

Gemeinschaftspublikation:

| | | |
|--------------------------|--------------------|---|
| DIN EN 12889: | 2000.03 | Grabenlose Verlegung und Prüfung von Abwasserleitungen und -kanälen (zurückgezogen - März 2023) |
| DWA-A 125: | 2008.12 | Rohrvortrieb und verwandte Verfahren (korrigierte Fassung 2020.09) |
| DWA-A 160: | 2016.03 | Fräs- und Pflugverfahren für den Einbau von Abwasserleitungen und -kanälen |
| DIN EN ISO 21225 | | Kunststoff-Rohrleitungssysteme zur grabenlosen Erneuerung von erdverlegten Rohrleitungsnetzen |
| DIN EN ISO 21225-1: | 2019.06 | Teil 1: Erneuerung in bisheriger Linienführung durch Berstverfahren und Auswechselfverfahren |
| DIN EN ISO 21225-2: | 2019.06 | Teil 2: Erneuerung in anderer Linienführung durch Horizontal-Spülbohrverfahren (HDD) und Bodenverdrängungsverfahren |

2. Rohrstatik

| | | |
|---------------|---------|--|
| DWA-A 161: | 2014.03 | Statische Berechnung von Vortriebsrohren (korrigierte Fassung 2020.09) |
| DWA-A 127 | | Statische Berechnung von Entwässerungsanlagen |
| DWA-A 127-1: | 2022.12 | Teil 1: Grundlagen |
| DWA-A 127-10: | 2020.09 | Teil 10: Werkstoffkennwerte |

3. Tiefbau allgemein

| | | |
|-----------|---------|---|
| DIN 4123: | 2013.04 | Ausschachtungen, Gründungen und Unterfangungen im Bereich bestehender Gebäude |
| DIN 4124: | 2012.01 | Baugruben und Gräben – Böschungen, Verbau, Arbeitsraumbreiten |

4. Allgemeine Technische Vertragsbedingungen

| | | |
|------------|---------|---|
| VOB Teil C | | Allgemeine Technische Vertragsbedingungen für Bauleistungen (ATV) |
| DIN 18299: | 2023.09 | Allgemeine Regelungen für Bauarbeiten jeder Art |
| DIN 18300: | 2019.09 | Erdarbeiten |
| DIN 18303: | 2016.09 | Verbauarbeiten |
| DIN 18305: | 2019.09 | Wasserhaltungsarbeiten |
| DIN 18319: | 2019.09 | Rohrvortriebsarbeiten |
| DIN 18323: | 2023.09 | Kampfmittelräumarbeiten |
| DIN 18328: | 2023.09 | Aufbruch- und Rückbauarbeiten von Verkehrsflächen |
| DIN 18329: | 2023.09 | Verkehrssicherungsarbeiten |

5. Grundsätze

| | | |
|------------|---------|---------------------------------------|
| DWA-A 157: | 2020.12 | Bauwerke der Kanalisation |
| DWA-M 158: | 2006.03 | Bauwerke der Kanalisation – Beispiele |

Herausgeber:



Güteschutz Kanalbau
Gütegemeinschaft Herstellung
und Instandhaltung von
Abwasserleitungen und -kanälen e. V.

Linzer Straße 21, 53604 Bad Honnef
info@kanalbau.com
www.kanalbau.com

In Kooperation mit:

